

# 桜江町商工会通信

No.105 令和元年 10月

桜江町商工会 TEL 92-1331 FAX 92-1338

Eメール sakura-s@tx.miracle.ne.jp

ホームページ http://sakurae.shoko-shimane.or.jp/



2期分の労働保険料の引落しは10月31日(木)です。

## ご存知ですか？経営力向上計画！

平成28年7月1日に施行された中小企業等経営強化法にもとづいて、「経営力向上計画」という制度が始まりました。

「経営力向上計画」は、人材育成、コスト管理等のマネジメントの向上や設備投資など、自社の経営力を向上するために実施する計画のことで、この認定を受けた事業者には、次のようなメリットがあります。

### 1. 特別償却又は税額控除が認められます。

新品の特定経営力向上設備等を取得又は製作若しくは建設して、国内にあるその法人の指定事業の用に供した場合に、その指定事業の用に供した日を含む事業年度において、特別償却又は税額控除を認められます。

### 2. ものづくり補助金で加点される

ものづくり補助金（正式名はものづくり・商業・サービス補助金）は、革新的なサービス開発・試作品開発・生産プロセスの改善を行う中小企業・小規模事業者の設備投資等の支援制度です。

この制度は、決められた期間内に公募を行い、全国採択審査委員会の審査を経て採択結果が決定します。平均採択率が32.1%と、非常に厳しい審査が行われるため、経営力向上計画の認定を受けることで、加点されるのは非常に大きなメリットです。

## 最低賃金が今年も変わります！

島根県 最低賃金 **790円**

年	最低賃金	全国平均
2019	790円	901円
2018	764円	874円
2010	642円	730円

令和元年10月1日から **26円UP**

2010年から9年間で148円上昇しています。

## 商工会の手数料も消費税増税分UPします！

消費税増税に伴い、10月から商工会の手数料も消費税部分が8%⇒10%にUPしますので、ご協力の程よろしく申し上げます。

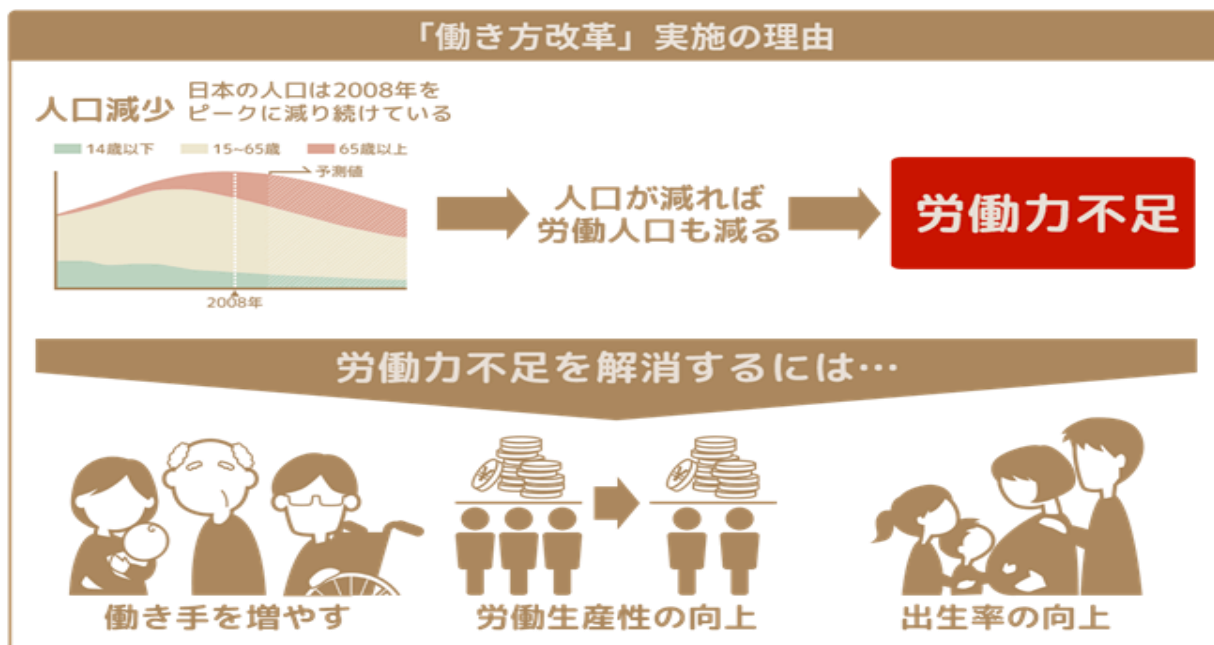


消費税について不明な点、心配事等ございましたら、お気軽に商工会にご相談ください！

# 今更ですが「働き方改革」とは？

「働き方改革」は政府の重要政策のひとつに位置づけられていて、多様な働き方を可能にする社会を目指しています。

日本の人口は2008年をピークに減少に転じています。人口が減れば、労働力不足となります。この労働力不足を解消させる為、働き手を増やし、出生率を上昇させ、労働生産性を向上させる必要があります。これを実施させようとする政策が「働き方改革」です。



「長時間働かせてはいけない」とか、「有給を取得させるのが義務になる」とか色々な情報があります。

結局どうすればいいの？と思われる方はぜひ働き方改革のセミナーや就業規則の変更など、商工会でご協力できる場合もありますので、ご連絡ください。

**商工会には、補助金など色々な情報があります。**

**どうぞご活用ください！**